

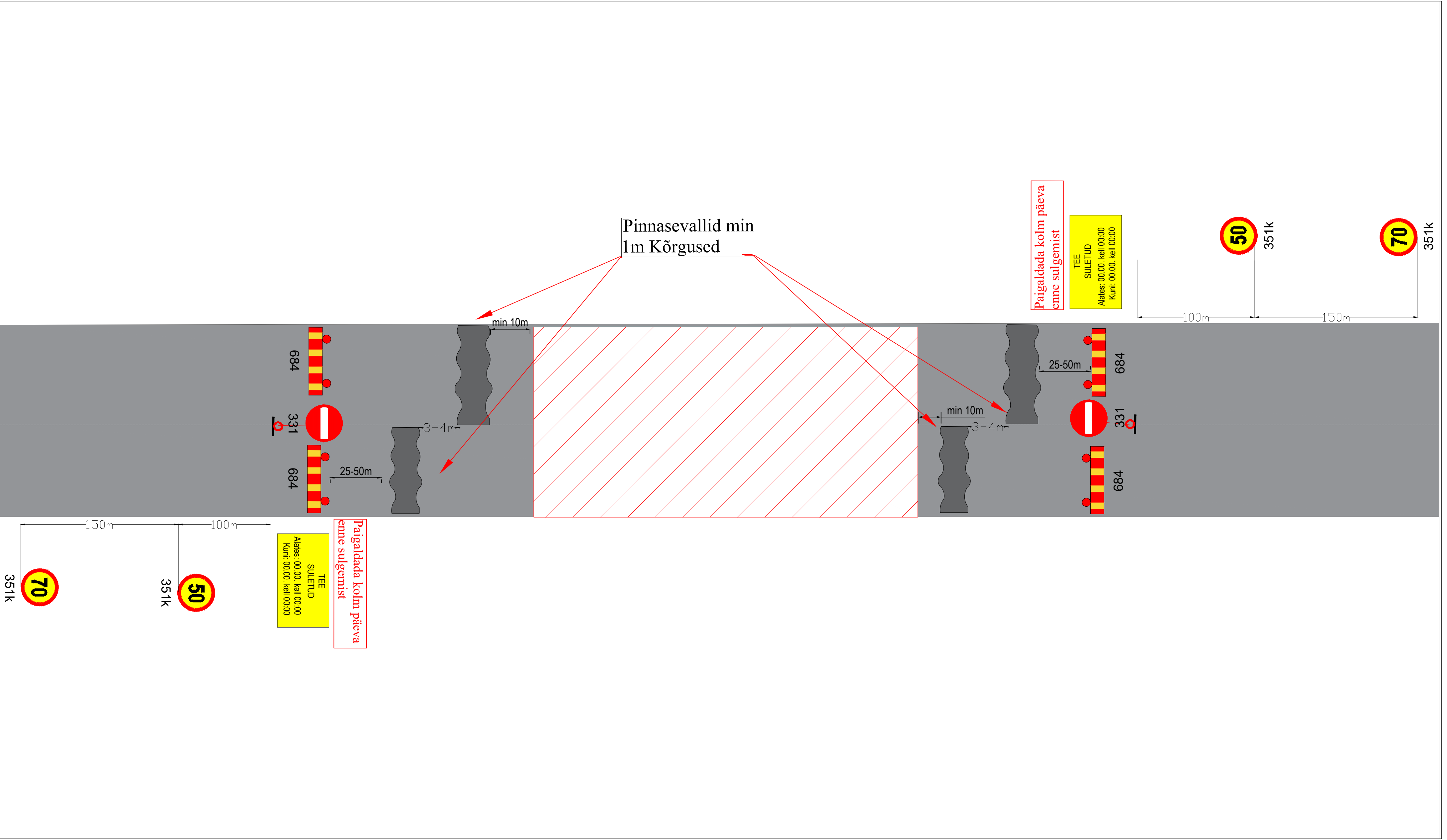
Märkused:

1. Muud olemasolevad liiklusemärgid, mis lähevad vastuollu antud ajutise ehitusaegse liiklusskeemiga, tuleb kinni katta.
2. Vajadusel korrigeerida liiklusskeemi tööetapil olukorra kohaseks.
3. Vajadusel lisada objektile täiendavaid liiklusemärgid.
4. Ajutised ehitusaegsed liiklusemärgid tuleb paigaldada nii, et nad on liiklejale üheselt mõistetavad ja arusaadavad.
5. Tagada kogu ehitustööde vältel ajutiste liiklusemärgide püstitamine ja loetavus.
6. Joonist lugeda märgitud numbrite järgi.

Lisa märkused:

- | | |
|-------------------------------------|------|
| 1. Aasta keskmine ööpäevane liiklus | 2341 |
| Sõiduaudod ja pakiaudod (%) | 93 |
| Veoaudod ja autobussid (%) | 2 |
| Autorongid (%) | 5 |

LEPPEMÄRGID			
	Töötsoon		Paigaldatav ajutine liiklusmärk
	Übersõidutee		Olemasolev liiklusmärk
Koostas: Indrek Vähi		Lõunaliiklus	
Tellija: Tref AS		Projekti nimetus: Katte taastusremont	
		Objekti asukoht: Tee nr 45 Tartu-Räpina-Värskas km 31,158	
		Joonis: Tee sulgemine	
		Kuupäev: 06.05.2025	
		Töö nr: 109/25	
		Joonis nr: 3 - (6)	
		Mootkava	



Märkused:

- Muud olemasolevad liiklusmärgid, mis lähevad vastuollu antud ajutise ehitusaegse liiklusskeemiga, tuleb kinni katta.
- Vajadusel korrigeerida liiklusskeem tööetapil olukorra kohaseks.
- Vajadusel lisada objektile täiendavaid liiklusmärke.
- Ajutised ehitusaegsed liiklusmärgid tuleb paigaldada nii, et nad on liiklejale üheselt mõistetavad ja arusaadavad.
- Tagada kogu ehitustööde vältel ajutiste liiklusmärkide püstiolek ja loetavus.
- Joonist lugeda märgitud numbrite järgi.

Lisa märkused:

- | | | |
|----|----------------------------------|------|
| 1. | Aasta keskmine ööpäevane liiklus | 2341 |
| | Sõiduautod ja pakiautod (%) | 93 |
| | Veoautod ja autobussid (%) | 2 |
| | Autorongid (%) | 5 |

LEPPEMÄRGID			 Tähe põik 8, Kambja vald, Tartu maakond Telefon: +372 5248 400 E-post: info@lounaliiklus.ee	Projekti nimetus: Katte taastusremont		Kuupäev 06.05.2025	
 Töötsoon	 Paigaldatav ajutine liiklusmärk			Objekti asukoht: Tee nr 45 Tartu-Räpina-Värskas km 31,158		Töö nr: 109/25	Joonis nr : 3.1 - (6)
 Ümbersõidutee	 Olemasolev liiklusmärk						
				Tellijä: Tref AS		Joonis: Tee sulgemine	